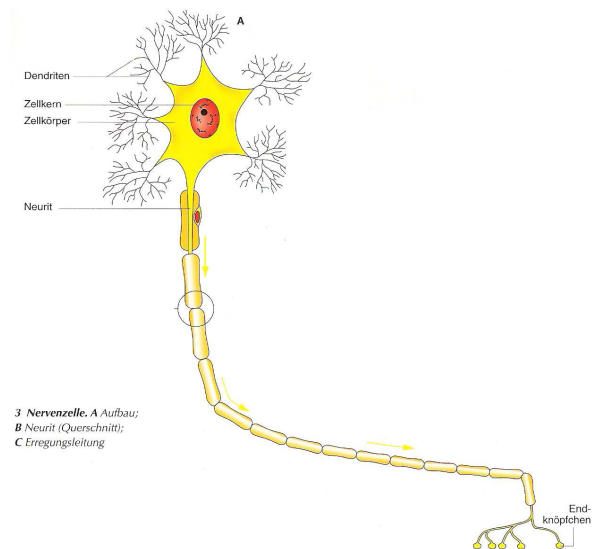


Grundwissen Biologie – 9. Jahrgangsstufe

Nervenzelle

Zelle mit der Fähigkeit zur Leitung elektrischer Signale

Schematischer Bau einer Nervenzelle



Synapse

ist die Kontaktstelle zwischen Nervenzellen bzw. Nerven- & Muskelzelle.

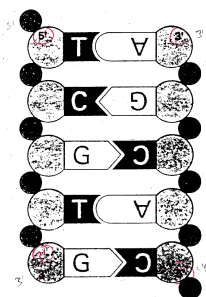
Hormone

sind Informationsträger (= Botenstoffe) in Organismen und wirken in kleinsten Mengen.

Aufbau der DNA

Molekül, das die Erbinformation in Form der Basensequenz beinhaltet.

- Doppelstrang
- Rückgrat
- Komplementäre Basenpaarung
Adenin – Thymin
Guanin – Cytosin



Mitose

Bildung zweier identischer Tochterkerne durch Trennung der Schwesterchromatiden bei der Zellteilung.
(Pro-, Meta-, Ana-, Telo-, Interphase)

Meiose

Bildung der haploiden Geschlechtszellen (einfacher Chromosomensatz) aus diploiden Urgeschlechtszellen (doppelter Chromosomensatz) durch 2 Reifeteilungen